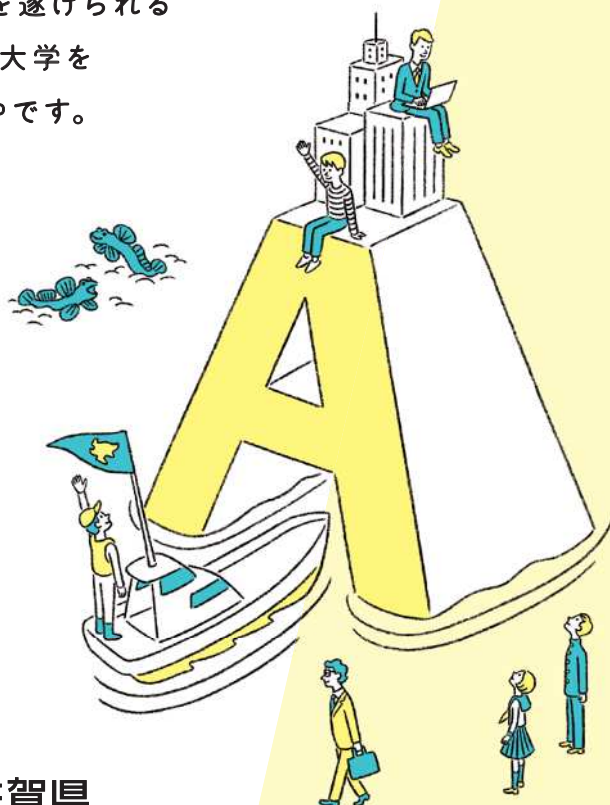
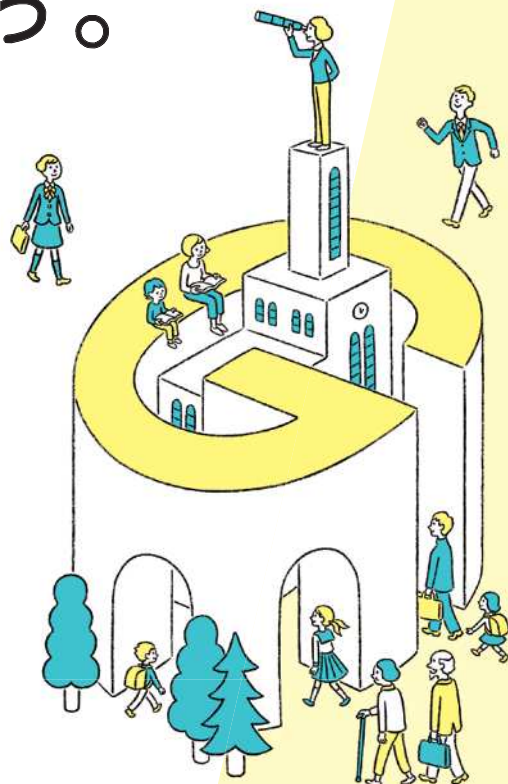
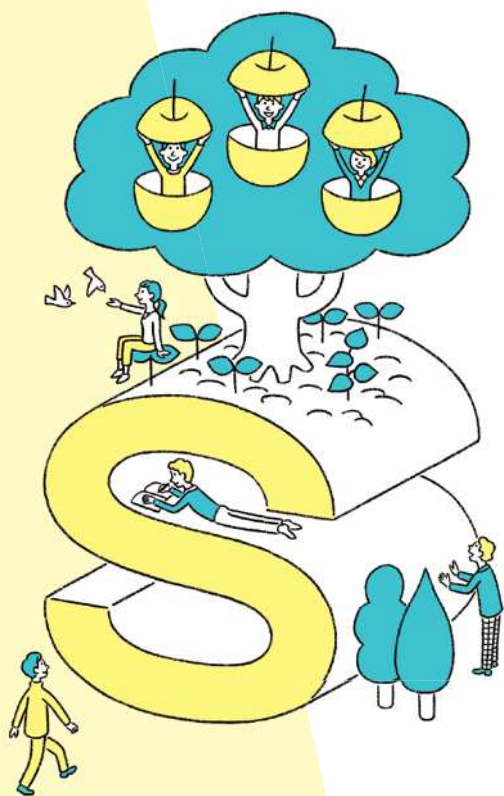


佐賀県立大学 (仮称)

新しい時代をひらく学びを、 SAGAから。

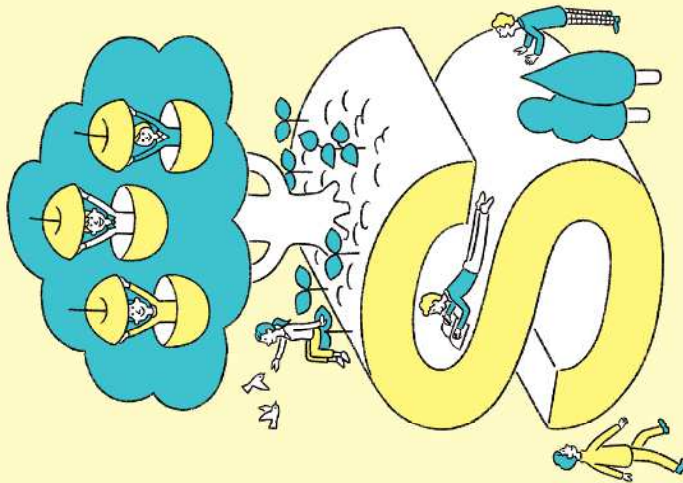
佐賀県立大学(仮称)は、
佐賀県で学び、
佐賀県の未来を創造する
人材を育成する
教育拠点を目指しています。
この場所で、自らの翼を鍛え、
未来を見わたす
鳥瞰的な視点を手にいれよう。
まだ見ぬ佐賀県の
未来をともに。
これからの時代をつくる
みなさんが、
大きな成長を遂げられる
新しい大学を
構想中です。



佐賀県立大学の目指す姿

佐賀の未来を
リードする人を
育てる

構想



★与えられた課題に対応するだけでなく、自ら課題を見つけ出し、解決に導く力を持つ

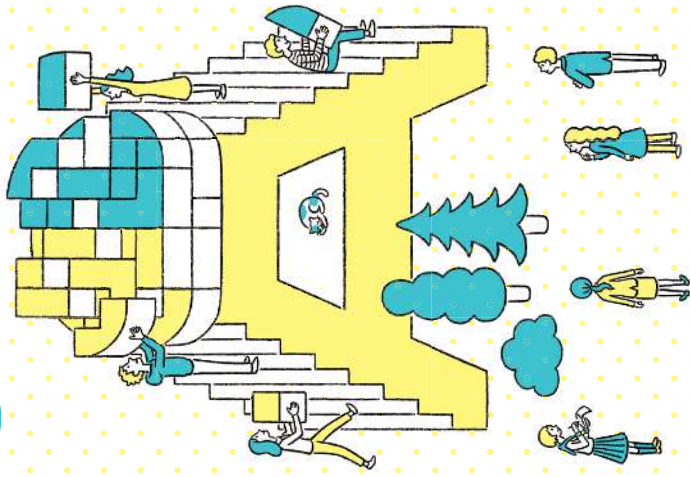
★与えられた知識や情報以外にも、自ら情報を収集し、分析し、活用する力を持つ

★自身の考えだけでなく、他者との意見交換で得る、多角的な視点で課題の社会全体での位置づけを把握する力を持つ

★チャレンジ精神や起業家精神を持ち、自己研鑽を続けることで、自ら将来を切り拓く力を持つ

成長を支える
多様な学習環境

実践



★理系（情報・データサイエンス）、文系（経営・マネジメント）の両方を学ぶことができる文理融合型の大学

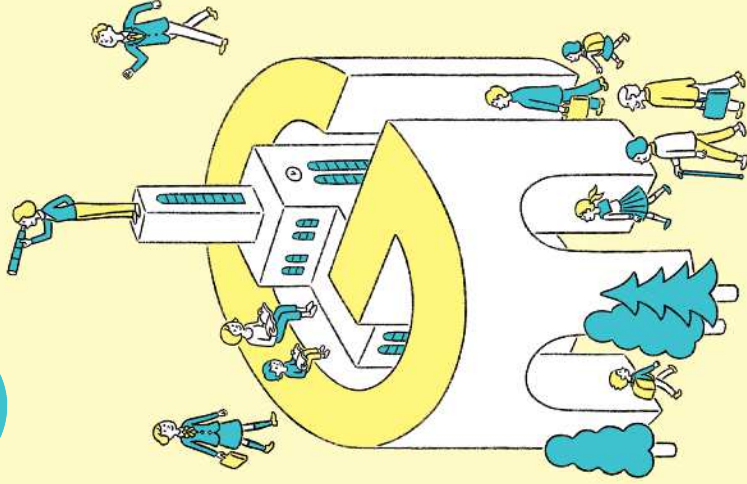
★食、農業、観光など、佐賀県の地域や産業の現場に入り、実践しながら学ぶ

★特色ある専門科目に加えて豊かな教養を磨くことができるカリキュラム

★大学の内外で実践と理論の学びを繰り返し、自ら課題を見つけ、解決する能力を身につける課題解決型学習（PBL）

常に進化を
続ける大学

創造



★キャンパスを積極的に開放し、小中高生が普段使いのできる、子どもたちの「未来の扉」となるような大学

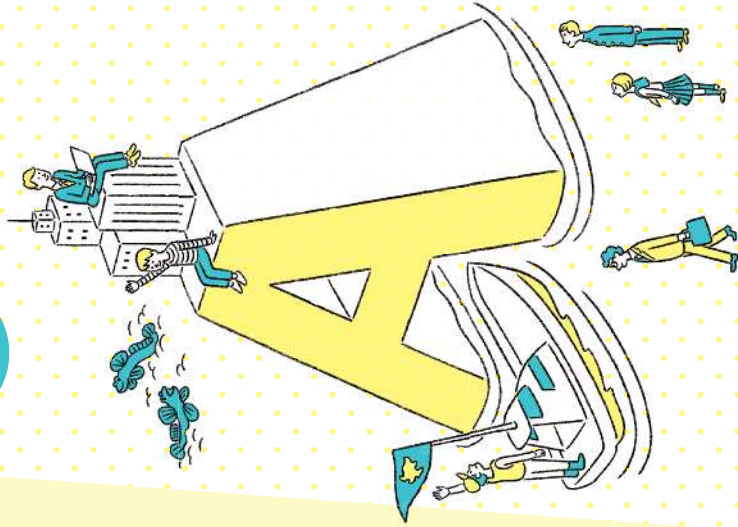
★学びを深めたい、広げたいという県民の意欲に応え、生涯を通じた学びの機会を提供

★時代の変化を的確に捉え、教育内容を常にアップデートする

★常にあるべき姿を模索し、チャレンジを続ける教育・研究拠点

地域や企業と
ともに

共創



★地域や地元企業とともに課題解決や産業振興に取り組む

★県全体を学びのフィールドとし、県内の企業、地域、団体など現場での学習を県内各地で展開

★企業や大学間の連携による佐賀発のイノベーションを創出

★佐賀大学、西九州大学等と連携した学びの相乗効果を発揮

佐賀県の学びの現状

子どもの割合が多い

この25年間

15歳未満の
子どもの割合

全国 **3** 位以内

全国で大学の数は最少

全国の
大学数
810校
のうち

県内の大学数

わずか **2** 校

島根県と並び
全国最小

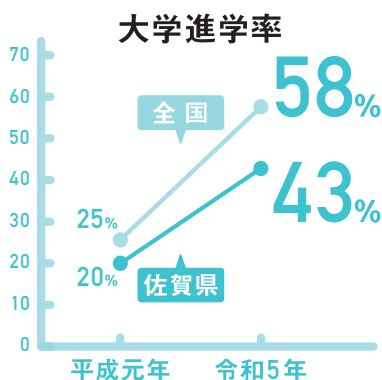
大学進学時に人材が流出

大学進学者の85%

約 **3000** 人の
若者が

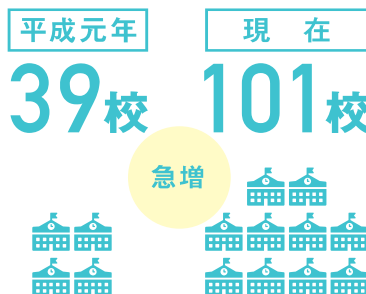
毎年大学進学時に県外へ

大学進学率は伸びている



公立大学は増えている

公立大学数



佐賀県には公立大学がない

公立大学がない県

4 県のみ

佐賀県を含む

他県では
栃木県、徳島県、鹿児島県

県内高校生にとって
進路の選択肢が増える


地域で活躍する人材の
育成と確保につながる

大学設立による
様々な効果

企業や他大学との
連携でイノベーションを創出

他大学や小中高を含む
県内学習の活性化

具体化に向けて専門家の参画も得て、カリキュラムなどの検討を進めていきます。
これからもアップデートしていきます。

 佐賀県

佐賀県 政策部 〒840-8570 佐賀県佐賀市城内1丁目1-59

TEL.0952-25-7494 FAX.0952-25-7577 e-mail:kendaiteam@pref.saga.lg.jp

この情報は2024年5月時点のものです。今後の検討の進捗により変更になる可能性があります。